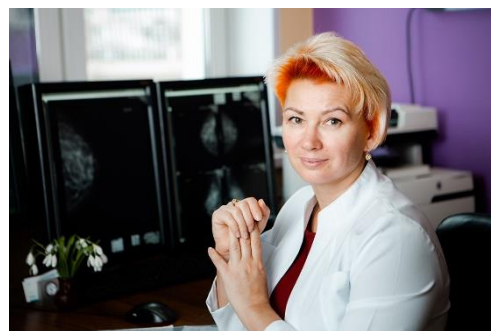


УВАЖАЕМЫЕ КОЛЛЕГИ!

ПРИГЛАШАЕМ ВАС НА НАУЧНО-ПРАКТИЧЕСКУЮ КОНФЕРЕНЦИЮ

«МАММОЛОГИЯ от А до Я.
Лучшее лечение – это профилактика!»



Дата: 30 октября 2021г. Москва (UTC+3)

Регистрация <https://nczd>

<https://events.webinar.ru/13036573/9190107>

и перед началом мероприятия

Место проведения: Москва, Ломоносовский пр-т 2, стр 2. Конференц зал (исторического корпуса)

Начало мероприятия: 10.00

Лекторы:

- доцент, к.м.н., КДЦ ФГАУ «НМИЦ ЗДОРОВЬЯ ДЕТЕЙ» МЗ РФ, врач-маммолог (рентгенолог-гинеколог-онколог) **Травина Марина Львовна**
- Врач физиотерапевт высшей категории физиотерапевтического отделения ФГАУ НМИЦ МЗ РФ **Исаенкова Светлана Владимировна**
- Специалист по двигательной реабилитации, руководитель «Центра здорового движения RehabSpace», реабилитолог НКО «Вместе Мы сильнее» **Овчинникова Альбина Владимировна**
- к.м.н., врач высшей категории врач эндокринолог (диетолог) ФГБУ поликлиника №3 УПДРФ **Лукьянчикова Наталья Сергеевна**

10.00-10.10	Приветственное слово			
10.10-10.55	Лекция	У всех проблем одно начало – сидела женщина скучала.	Что является причиной развития ДДМЖ и возможные пути профилактики	Травина М.Л. (маммолог)
10.55-11.40	Лекция	Влияние диагностики на рекомендации в лечении молочных желез.	Гипердиагностика или гиподиагностика – ошибки, влияющие на жизнь.	Травина М.Л. (маммолог)
11.40-12.25	Лекция	Метаболический компонент профилактики расстройств репродуктивного здоровья.	Метаболический синдром и этапы нормализации гормонального фона	Лукьянчикова Н.С. (эндокринолог-диетолог)
12.25-13.10	Лекция	Азбука дилетанта для пациента и врача	Две стороны одного вопроса: что нужно знать пациенту, а что должен знать врач про молочную железу.	Травина М.Л. (маммолог)
13.10-13.40	Кофе-брейк			
13.40-14.25	Лекция	Реабилитация на каждом этапе лечения РМЖ	Пререабилитация и реабилитация на каждом этапе лечения РМЖ. Повышение качества жизни, как один из этапов терапии при РМЖ. Европейские методы реабилитации.	Овчинникова. А.В. (физиотерапевт)
14.25-15.10	Лекция	Возможности физиотерапии при ДДМЖ	Различные физиотерапевтические подходы в лечении ФКМ. Лечение или провокация?	Исаева С.В. (физиотерапевт)
15.10-15.55	Лекция	Жизнь после РМЖ - профилактика.	График наблюдения, терапевтические возможности.	Травина М.Л. (маммолог)
15.55-16.40	Лекция	Клинические примеры лечения пациентов	Разбор индивидуальных программ диагностики, лечения и профилактических возможностей	Травина М.Л. (маммолог)
16.40-17.00	Ответы на вопросы			

Мероприятие подано на рассмотрение в комиссию Координационного совета по развитию НМО

Посещение конференции для врачей бесплатно